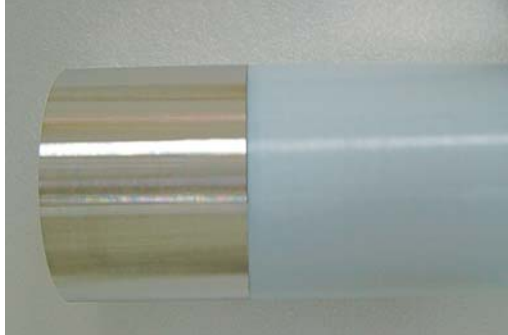




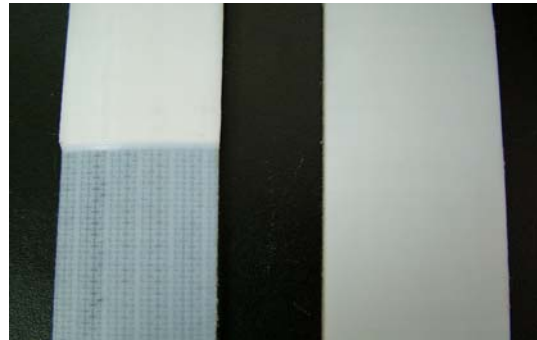
Fluoropolymer Roller

銅箔廠傳電輪 / 下導輪

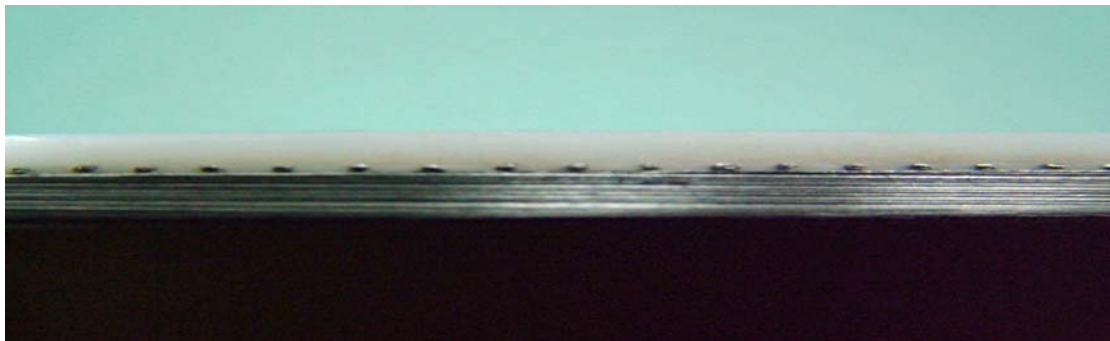


針對銅箔廠傳電輪/下導輪等 Roller，上品公司最新研發 Fluoropolymer 成型新工法，來取代傳統 Fluoropolymer coating 方式，不僅有更優良之耐酸鹼表現，使用溫度更可提高到 260°C，加上特殊底層前處理設計，增加附著力及減低熱膨脹率，使 Roller 使用壽命更加持久耐用。

以 Fluoropolymer 成型新工法方式製作，其優點如下：①防止氣泡產生。②減少雜質產生。③增加 Fluoropolymer 對鐵件之附著力。④減低熱膨脹率。⑤品質更趨穩定，減少停機更換 Roller 次數，使產能倍增。⑥製作厚度可達 2mm^t 以上，耐針孔測試 10kv 以上，杜絕 PIN HOLE 產生。



氣泡一為傳統 COATING 之致命傷，因 COATING 厚塗時須多次反覆高溫燒結，如氣體未能及時逸出，則造成氣泡產生，氣泡產生對 COATING 工件的使用壽命將大幅下降。



上圖: Fluoropolymer 成型新工法方式製作工件無氣泡產生



總公司：台北市民族東路 12 號 4 樓
4TH FL, No.12, MING-TSU E.RD, Taipei, Taiwan, R.O.C.
TEL : +886-2-2597-6222 FAX : +886-2-25955626
桃園工廠：桃園縣蘆竹鄉山腳村 34-5 號
No.34-5, Shanjiu Tsuen, Luju Shiang, Taoyuan, Taiwan
338, R.O.C.
TEL : +886-3-3243876 FAX : +886-3-3244483
Website : www.alliedsupreme.com

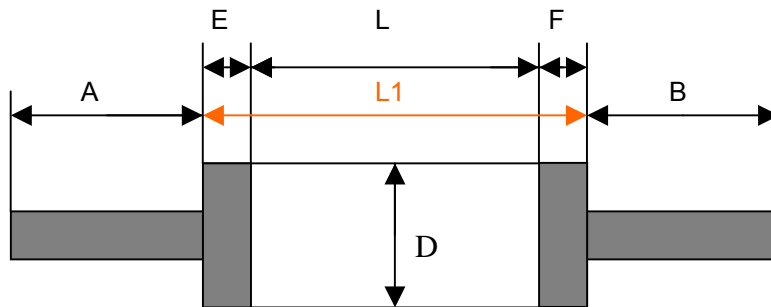


Fluoropolymer Roller

銅箔廠傳電輪 / 下導輪

上品公司可提供所有尺寸之 Roller (包括鐵件及 Fluoropolymer 成型新工法) 供給客戶, 其產品

編號如下表: **FWE-傳電輪/FWB-下導輪/FWT-展開輪**



項目	產品編號	產品尺寸規格 單位(mm)					
		D	輪面 Fluoropolymer 長度(L)	A	B	E	F
1	FWE10	160φ	1280	833	678	87	87
2	FWE20	210φ	1320	406	598	120	120
3	FWE21	150φ	1090	540	700	195	195
4	FWE22	135φ	1080	360	430	200	200
5	FWE23	135φ	1290	360	430	95	95
6	FWT20	150φ	1320	314	314	70	70

項目	產品編號	產品尺寸規格 單位(mm)			
		D	輪面 Fluoropolymer 長度(L1)	A	B
7	FWB10	160φ	1480	690	497
8	FWB20	165φ	1560	351	451
9	FWB22	150φ	1500	468	325
10	FWB23	135φ	1480	349	295
11	FWB30	150φ	1630	222	312



總公司: 台北市民族東路 12 號 4 樓
 4TH FL, No.12, MING-TSU E.RD, Taipei, Taiwan, R.O.C.
 TEL : +886-2-2597-6222 FAX : +886-2-25955626
 桃園工廠: 桃園縣蘆竹鄉山腳村 34-5 號
 No.34-5, Shanjiu Tsuen, Lujia Shiang, Taoyuan, Taiwan
 338, R.O.C.
 TEL : +886-3-3243876 FAX : +886-3-3244483
 Website : www.alliedsupreme.com